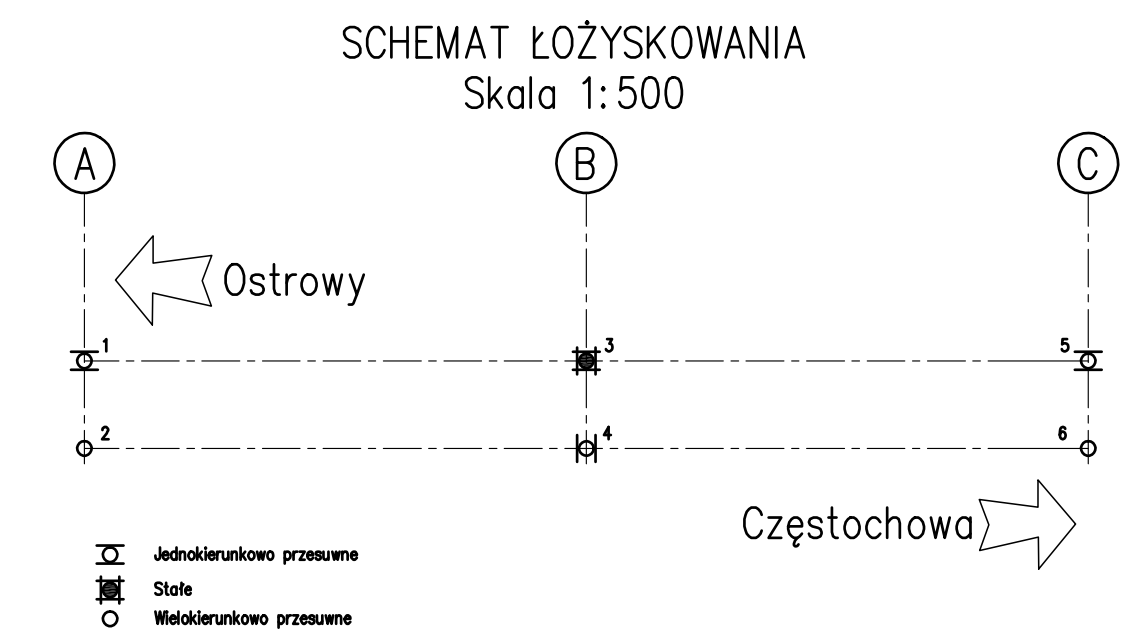
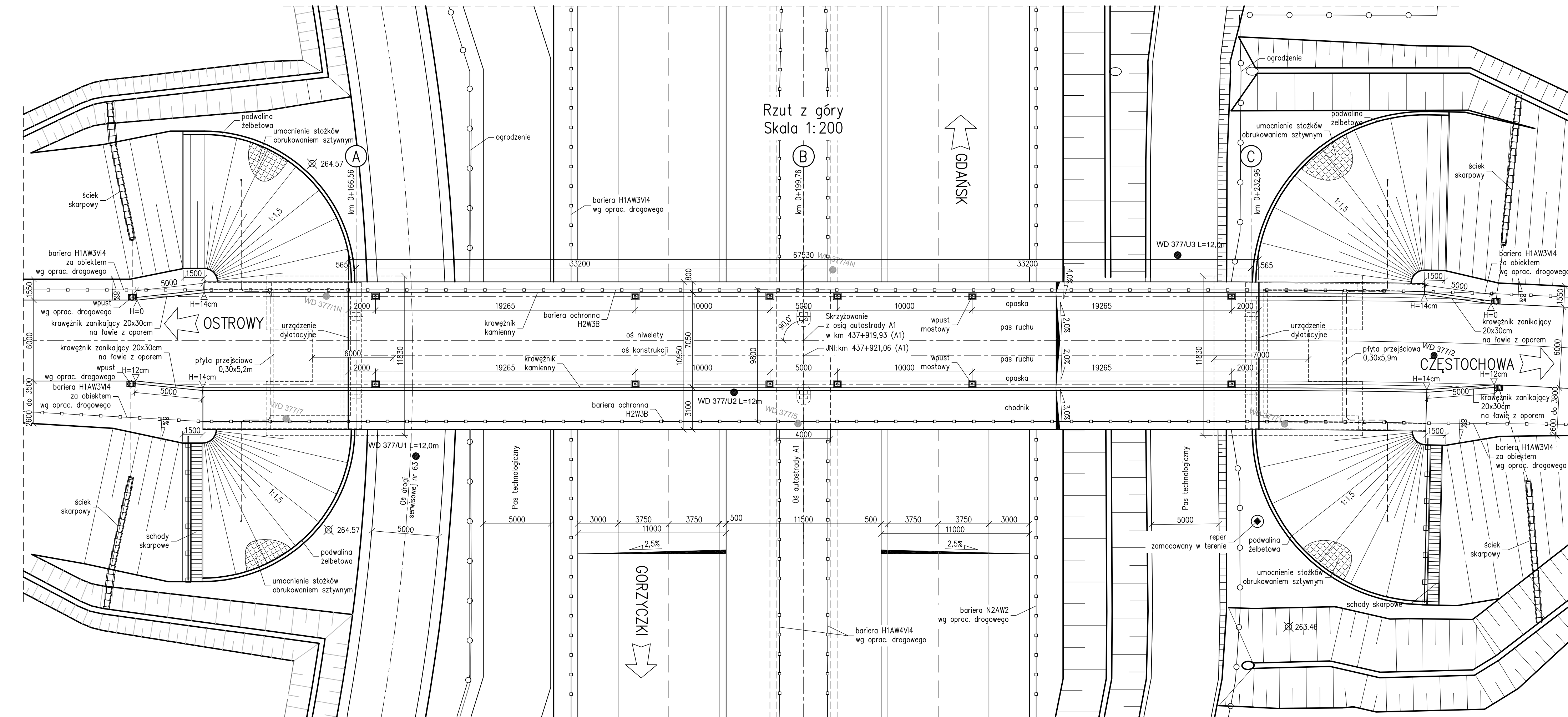


- RAL 3001 – Deski gzymsowe i balustrady
- RAL 7004 – Nawierzchnie kap
- Barьеры ochronne – naturalny kolor stali ocynkowanej
- Powierzchnie przęsł i podpór pozostawić w naturalnym kolorze betonu
- RAL 9002 – Widoczne elementy odwodnienia obiektu

Element	DANE MATERIAŁOWE		
	Beton	Stal zbrojeniowa	Stal sprężająca
Ustrój nośny	B50 (C40/50)	AIIIIN	19f0,6"
Podpora pośrednia	B45 (C35/45)	AIIIIN	
Fundamenty, przyczółki	B35 (C30/37)	AIIIIN	
Pole fundamentowe	-	-	
Płyty przejściowe	B35 (C30/37)	AIIIIN	
Kapy chodnikowe	B35 (C30/37)	AIIIIN	
Beton wyrównowczy	B10 (C8/10)		

DANE BUDOWLANE	
Rodzaj konstrukcji	sprężony o przekroju poprzecznym płytowo-belkowym, dwuprzęsłowy, ciągły
Klasa obciążenia	klasa B wg PN-85/S-10030
Klasa obciążenia MLC	kałowe 4160 190 ogólnicowe 4160 180
Klasa drogi na obiekcie	I
Długość / szerokość	67,53 m / 10,95 m
Wysokość konstrukcyjna	1,884 m
Kąt skrzyżowania	90,0 deg
Prześwit pionowy (min)	skrajnia pod obiektem: drogowa 4,80 m

INWESTOR		Generalna Dyrekcja Dróg Krajowych i Autostrad Oddział w Katowicach ul. Mysłowska 5, 40-017 Katowice			
WYKONAWCA		Konsorcjum firm BERGER BAU POLSKA Sp. z o.o. 54-517 Wrocław ul. Szczecińska 11 BERGER BAU GMBH 94-036 Passau Aussere Spitalhofstrasse 19, Niemcy			
PROJEKTANT		TRAKT Sp. z o.o. sp. k. Biuro Projektów Budownictwa Komunikacyjnego ul. Jesionowa 9a, 40-159 Katowice			
ZADANIE Budowa autostrady A1 na odcinku Tuszyń – Pyrzowice, odcinek G – węzeł Błachownia (bez węzła) – węzeł Zawodzie (z węzłem)					
NAZWA OPRACOWANIA ZAMIENNY PROJEKT BUDOWLANY TOM B.2.1 WIADUKT WD-377					
TYTUŁ RYSUNKU RYSUNEK OGÓLNY.WIDOK Z BOKU					
FUNKCJA	IME I NAZWISKO	BRANŻA	NUMER UPRAWNIEN	PODPIS	
Projektant	mgr inż. Zbigniew Stawinoga	mosty	263/005/07		
Projektant	mgr inż. Tomasz Sadowski	mosty	WKP/0083/POOM/14		
Sprawdzający	mgr inż. Piotr Szymański	mosty	686/01/DUW		
Opracował		mosty			
NR UMOWY 1/A1/087/09/2015 (P-159/13)	SKALA 1:100	DATA CZERWIEC 2016	STADIUM PB	BRANŻA MOSTOWA	NR RYS. 06.05/



Element	DANE MATERIAŁOWE		
	Beton	Stal zbrojeniowa	Stal sprężająca
Ustrój nośny	B50 (C40/50)	AIIIIN	19f0,6"
Podpora pośrednia	B45 (C35/45)	AIIIIN	
Fundamenty, przyczółki	B35 (C30/37)	AIIIIN	
Pale fundamentowe	-	-	
Płyty przejściowe	B35 (C30/37)	AIIIIN	
Kapy chodnikowe	B35 (C30/37)	AIIIIN	
Beton wyrównawczy	B10 (C8/10)		

DANE BUDOWLANE	
Rodzaj konstrukcji	sprężony o przekroju poprzecznym płytowo-bełkowym, dwurzędzowy, ciągły
Klasa obciążenia	klasa B wg PN-85/S-10030
Klasa obciążenia MLC	kołowe ↓↑60 ↑90 ggsienicowe ↓↑60 ↑80
Klasa drogi na obiekcie	L
Długość / szerokość	67,53 m / 10,95 m
Wysokość konstrukcyjna	1,884 m
Kąt skrzyżowania	90,0 deg
Prześwit pionowy (min)	skrajnia pod obiektem: drogowa 4,80 m

INWESTOR	Generalna Dyrekcja Dróg Krajowych i Autostrad Oddział w Katowicach ul. Myśliwska 5, 40-017 Katowice				
WYKONAWCA	Konsorcjum firm BERGER BAU POLSKA Sp. z o.o. 54-517 Wrocław ul. Szczedlika 11 BERGER BAU GMBH 94-036 Passau Aussere Spitalhofstrasse 19, Niemcy				
PROJEKTANT	TRAKT Sp. z o.o. sp. k. Biuro Projektów Budownictwa Komunikacyjnego ul. Jesionowa 9a, 40-159 Katowice				
ZADANIE	Budowa autostrady A1 na odcinku Tuszyn – Pyrzowice, odcinek G – węzeł Blachownia (bez węzła) – węzeł Zawodzie (z węzłem)				
NAZWA OPRACOWANIA	ZAMIENNY PROJEKT BUDOWLANY TOM B.2.1 WIADUKT WD-377				
TYTUŁ RYSUNKU					
RYSUNEK OGÓLNY.RZUT Z GÓRY					
FUNKCJA	IMIĘ I NAZWISKO	BRANŻA	NUMER UPRAWNIENI	PODPIS	
Projektant	mgr inż. Zbigniew Stawinoga	mosty	263/DOŚ/07		
Projektant	mgr inż. Tomasz Sadowski	mosty	WKP/0083/POOM/14		
Sprawdzający	mgr inż. Piotr Szymański	mosty	686/01/DUW		
Opracował		mosty			
NR UMOWY	SKALA	DATA	STADIUM	BRANŻA	NR RYS.
1/A1087/09/2015 (PR-699/15)	1:200	CZERWIEC 2016	PB	MOSTOWA	OG.02/